

Radschleiferübersicht für Waggonbeleuchtung

Ich zeige Ihnen hier eine Übersicht über die von mir produzierten Radschleifern.

Sie sind alle aus bester Federbronze gefertigt.

Das hat 2 Vorteile:

1. Sehr gute Federwirkung des Materials.
2. Korrosionsbeständigkeit. Kein Verlust der Kontaktfähigkeit.

	Spur Z	Spur N	Spur TT	Spur H0
1 Achsig	EZL1A	EZL1A	EZL1A	EZL1A
		Standard-N	Standard-N	Standard-H0
2 Achsig	EZL1A	Standard-N	Standard-N	Standard-H0
	EZL2A	SP-N Arnold	SP-N Y-Form	Fleischm. kurz
	EZL2-4A	SP-N	Standard-H0	Fleischmann GL SP-H0 lang
	EZL2-5A	Fleischmann SP-N Y-Form SP-N MiniTrix		
3 Achsig	EZL3A	Standard-N	Standard-N	Standard-H0
	EZL2-4A	SP-N Arnold	SP-N Y-Form	
	EZL2-5A	SP-N	Standard-H0	
		Fleischmann SP-N Y-Form		

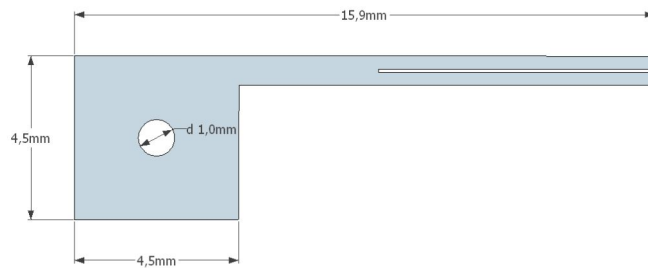
Bei der Auswahl der Radschleifer beachten Sie unbedingt die Gesamtlänge.

Bei den unterschiedlichen Herstellern gibt es sehr unterschiedliche Drehgestelle, die in dem Abstand der Radwellen, aber auch im Untergrund der Drehgestelle zu finden sind.

EZL1A

Einsatzmöglichkeit

Spur Z	Spur N	Spur TT	Spur H0
--------	--------	---------	---------



Material: Federbronze
Stärke: 0,1 mm
Typische Anwendung: 1-achsige Waggons aller Spurweiten

Diese Type läßt sich sehr gut bei einachsigen Waggons in den Weiten von Spur Z bis Spur H0 verbauen.

Durch seine sehr feingliedrigen Kontakte wird dadurch der Rollwiderstand auf ein Minimum reduziert.

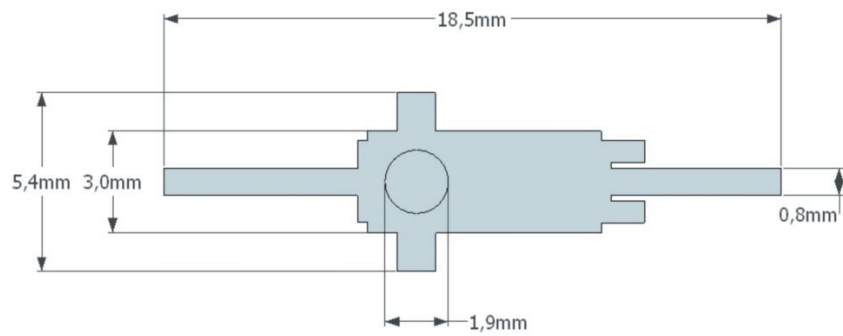
Hier sehen Sie den Einbau einer Beleuchtung incl. Schlußlicht in einen Waggon Spur N mit diesen Schleifern.



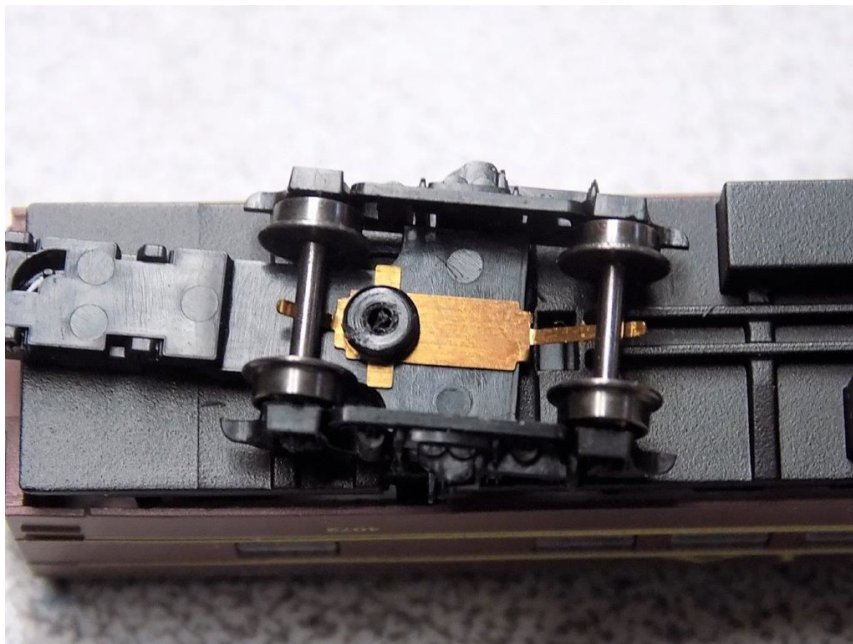
EZL2A

Einsatzmöglichkeit

Spur Z



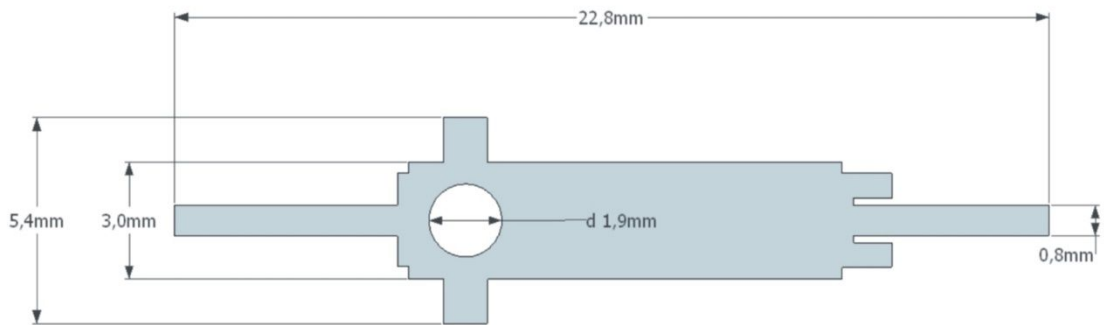
Material: Federbronze
Stärke: 0,1 mm
Typische Anwendung: 2-achsige Waggons Spurweite Z



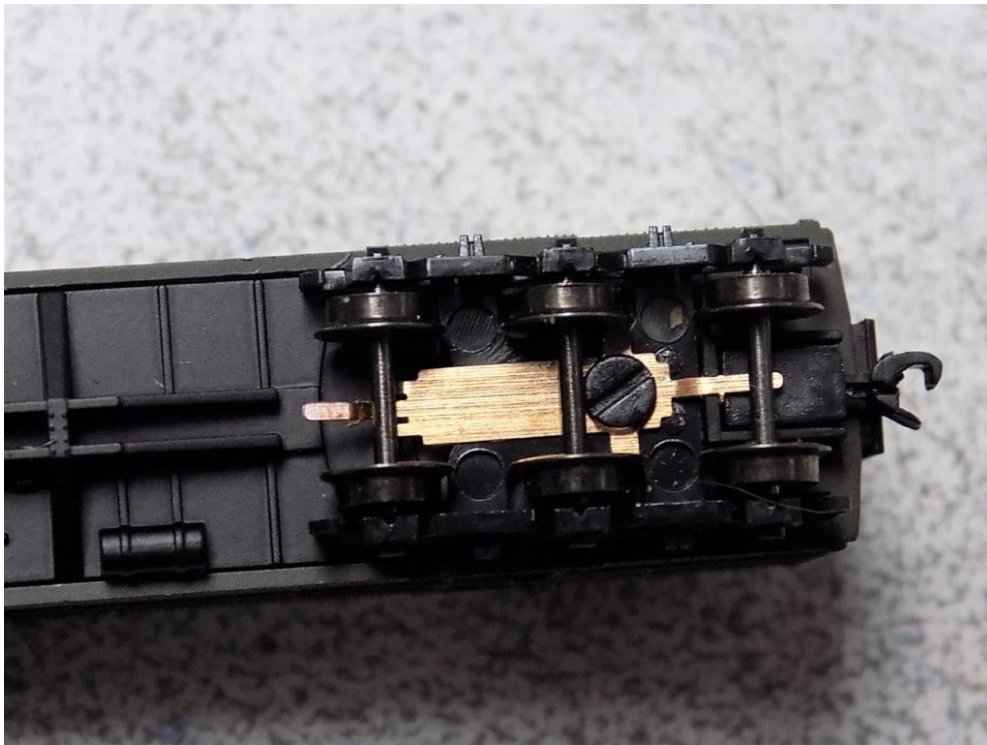
EZL3A

Einsatzmöglichkeit

Spur Z



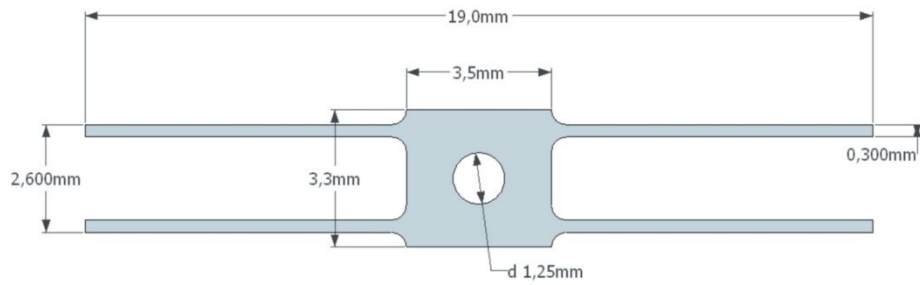
Material: Federbronze
Stärke: 0,1 mm
Typische Anwendung: 3-achsige Waggons Spurweite Z



EZL2-4A

Einsatzmöglichkeit

Spur Z

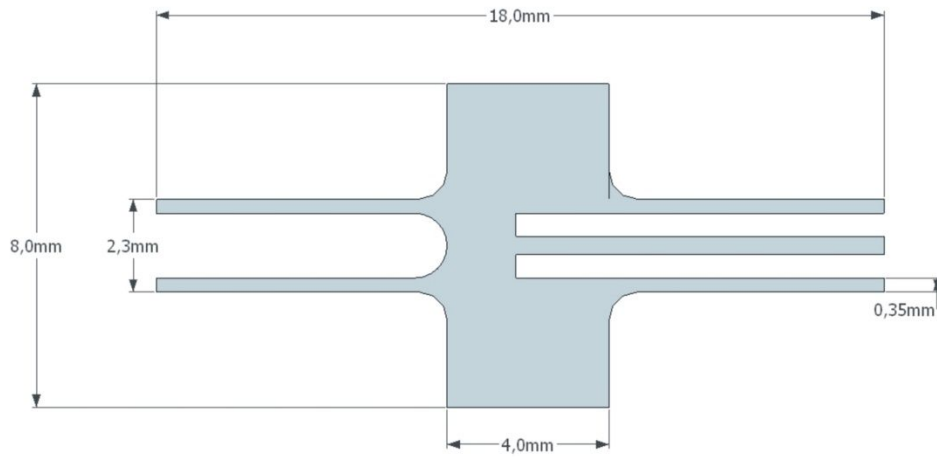


Material: Federbronze
Stärke: 0,1 mm
Typische Anwendung: 2-achsige Waggons Spurweite Z und N

EZL2-5A

Einsatzmöglichkeit

Spur Z



Material:

Federbronze

Stärke:

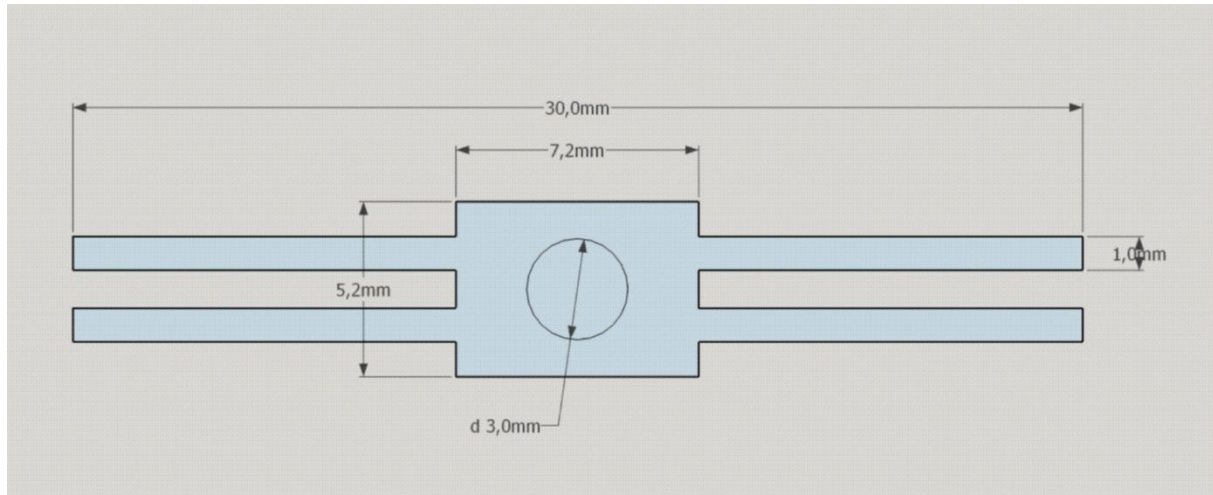
0,1 mm

Typische Anwendung: 2-achsige Waggons Spurweite Z und N

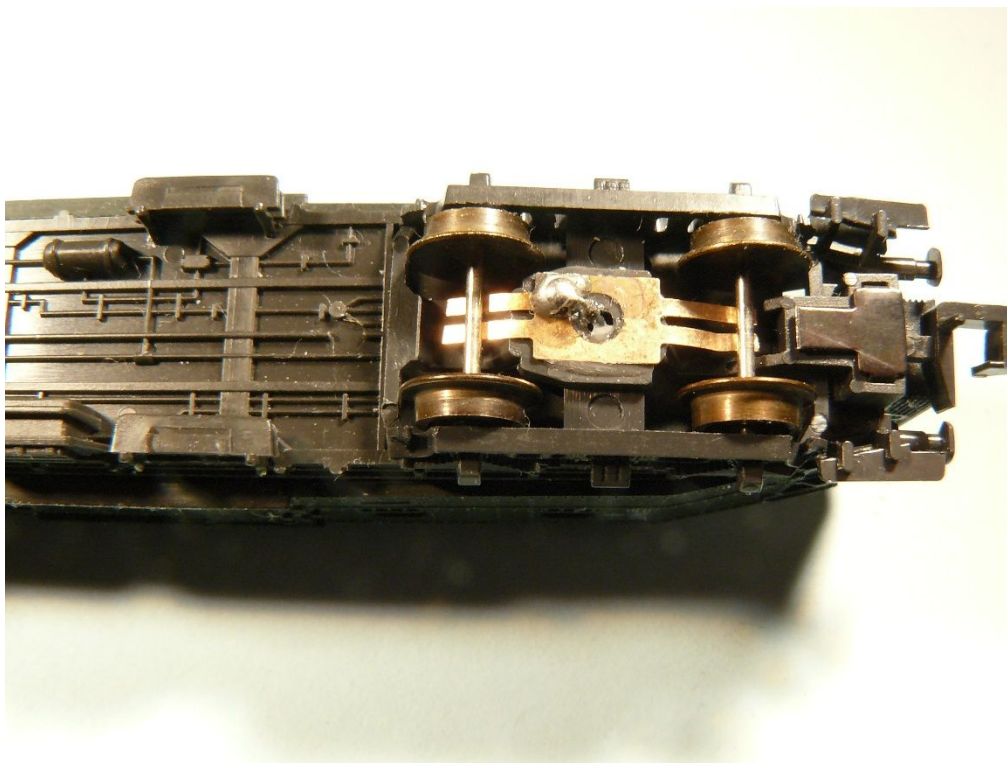
Der mittlere Kontaktfinger ist so ausgelegt, das er nach oben gebogen einen sehr guten Anschlußkontakt ins Wagen-Innere ergibt.

Standard Spur N / TT

Einsatzmöglichkeit

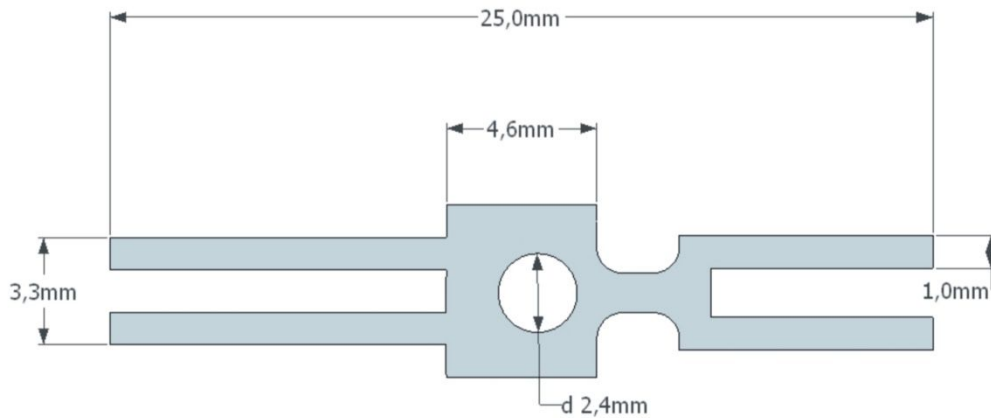


Material: Federbronze
Stärke: 0,1 mm
Typische Anwendung: 2-achsige Waggons Spurweite N und TT

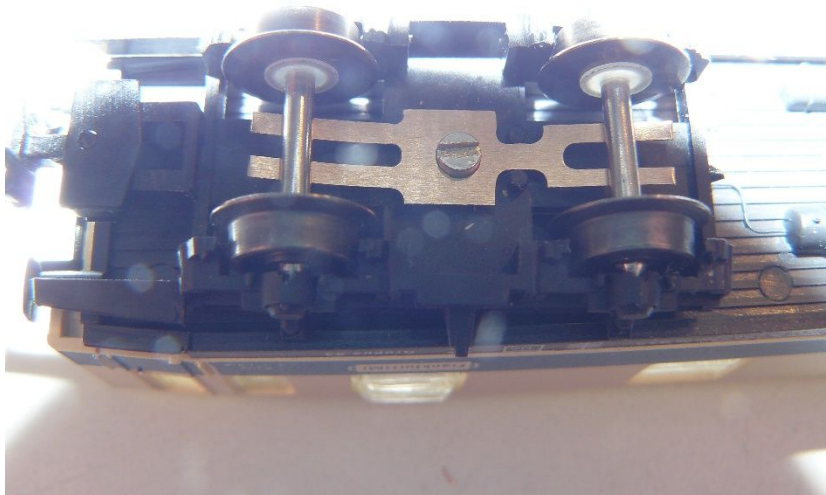


Radschleifer f. Fleischmann Spur N

Einsatzmöglichkeit



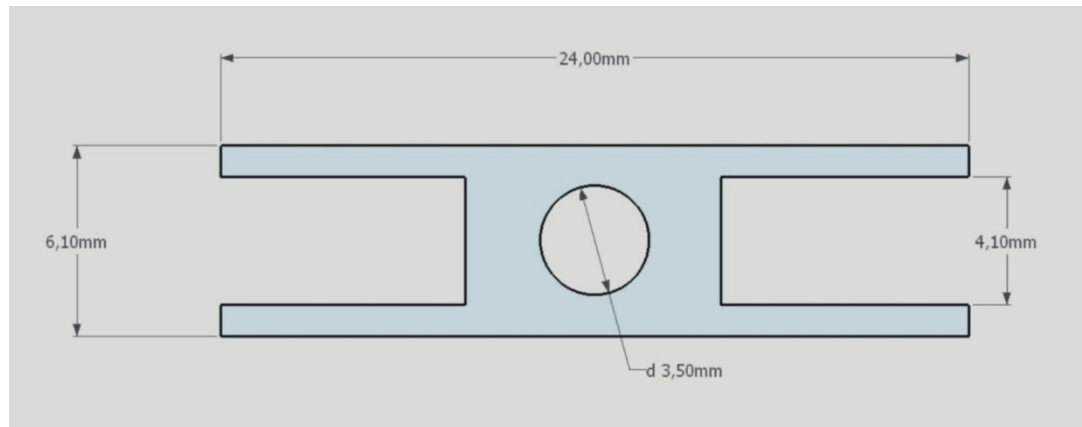
Material: Federbronze
Stärke: 0,1 mm
Typische Anwendung: 2-achsige Waggons Spurweite N Hersteller Fleischmann



Auf diesem Foto ist die Art der Montage typisch für Fleischmann zu erkennen. Der Radschleifer wird nur auf den Schraubenkopf aufgesetzt und durch die beiden Kunststoffzapfen in Position gehalten. Der Halt entsteht durch den Andruck gegen die Radwellen. Die elektrische Übertragung in den Innenraum erfolgt über die Schraube auf das U-Element. Problem hier ist das Schraubenmaß. Es paßt keine handelsübliche Schraube in die vorhandene Gewinde. Abhilfe erreichen Sie durch unsere Lötflaschen. Die werden zwischen Unterboden und U-Form geklemmt und stellen so den Kontakt zu einem Draht.

Radschleifer f. Arnold Spur N

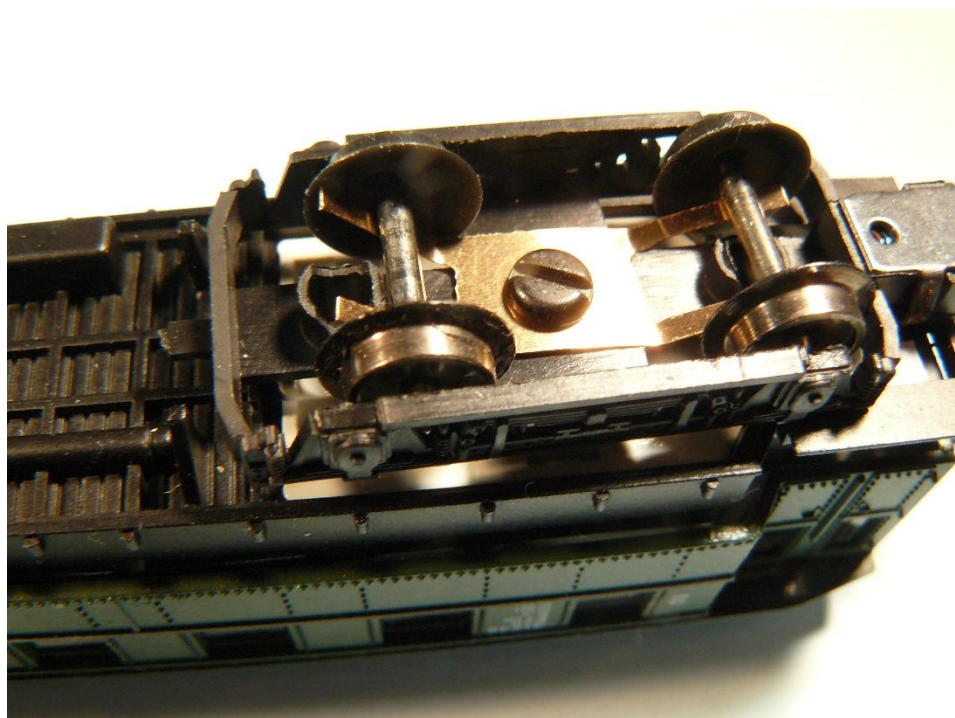
Einsatzmöglichkeit



Material: Federbronze

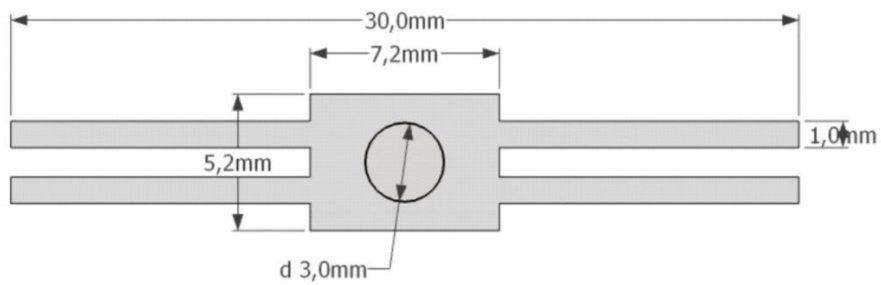
Stärke: 0,1 mm

Typische Anwendung: 2-achsige Waggons Spurweite N Hersteller Fleischmann

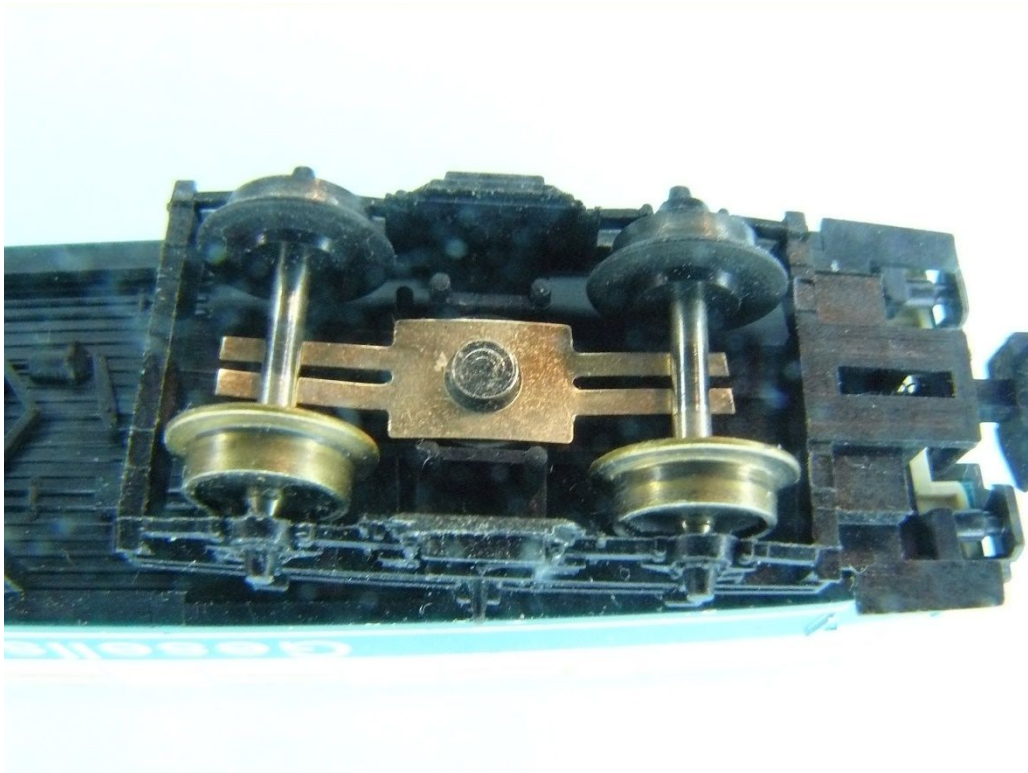


Radschleifer f. MiniTrix Spur N

Einsatzmöglichkeit

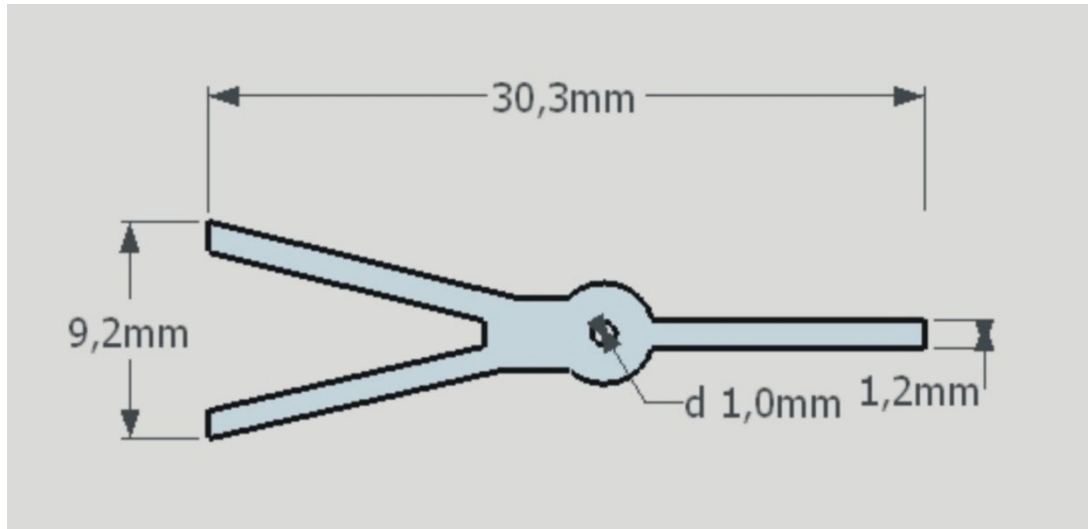


Material: Federbronze/Neusilber
Stärke: 0,1 mm
Typische Anwendung: 2-achsige Waggons Spurweite N Hersteller MiniTrix
Baugleich mit Standard Spur N/TT



Radschleifer Y-Form BTTB

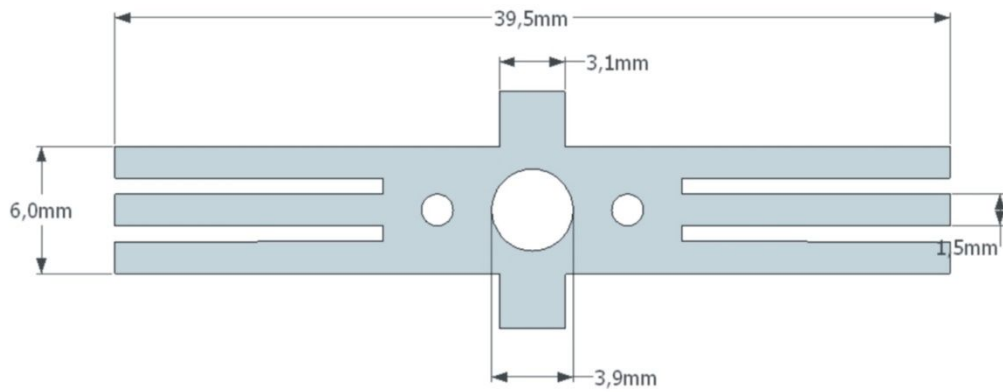
Einsatzmöglichkeit



Material: Federbronze
Stärke: 0,1 mm
Typische Anwendung: 2-achsige Waggons Spurweite N Hersteller Fleischmann
TT BTTB

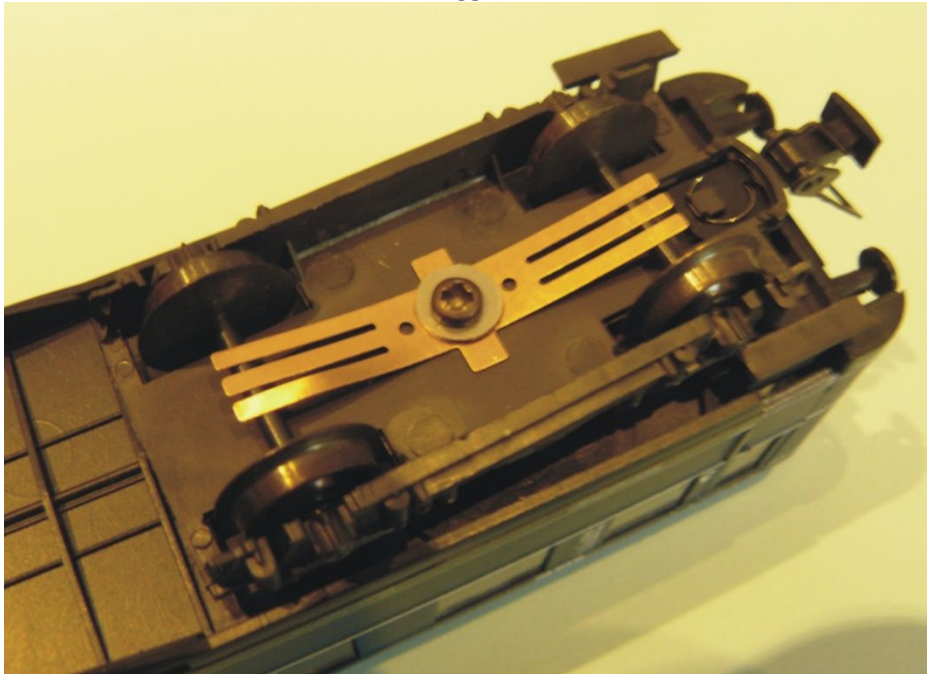
Standard Radschleifer H0 / TT

Einsatzmöglichkeit



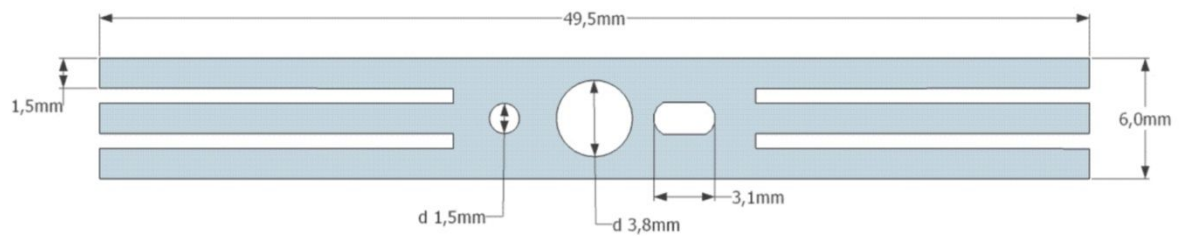
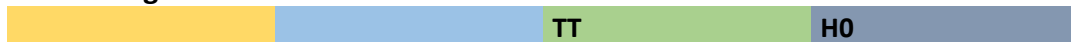
Material: Federbronze
Stärke: 0,1 mm
Typische Anwendung: Standard Radschleifer Spur TT und H0

Hier sehen Sie einen Standard-H0-Waggon.



Standard Radschleifer H0 / TT lange Version

Einsatzmöglichkeit



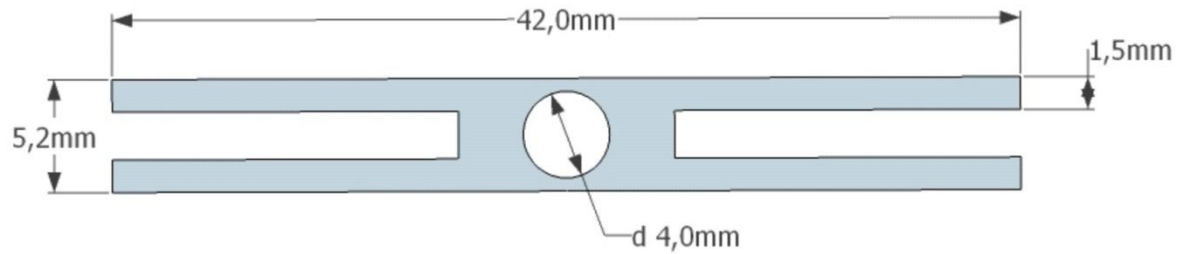
Material: Federbronze

Stärke: 0,1 mm

Typische Anwendung: Radschleifer Spur TT und H0 lange Version

Radschleifer H0 für Fleischmann GL

Einsatzmöglichkeit



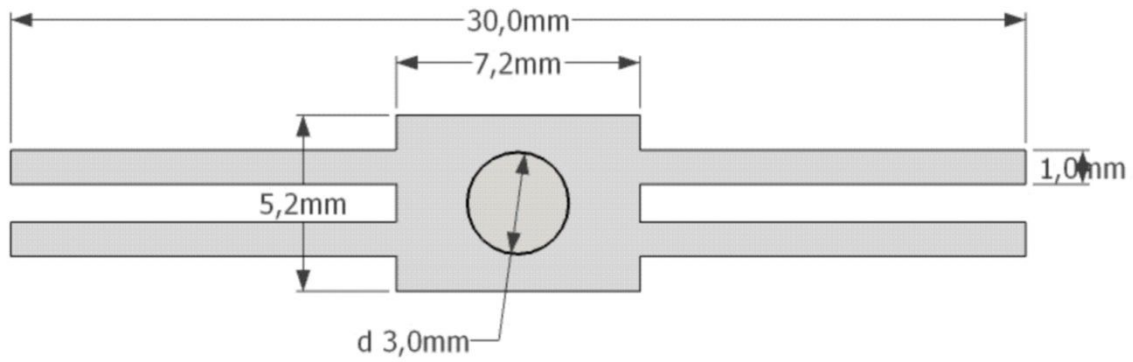
Material: Federbronze / Neusilber

Stärke: 0,1 mm

Typische Anwendung: Radschleifer Spur H0 Fleischmann Schraube/Stecker

Radschleifer H0 für Fleischmann kurze Version

Einsatzmöglichkeit



Material: Federbronze / Neusilber
Stärke: 0,1 mm
Typische Anwendung: Radschleifer Spur H0 Fleischmann kurzer Radstand

