

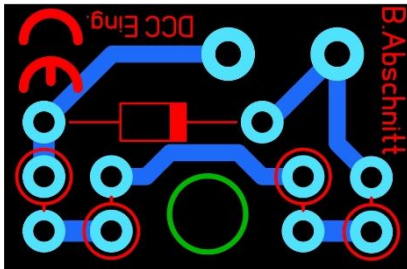
# ABC-Bremsmodul

Mit diesem ABC-Bremsmodul können Sie einen Zug an einer bestimmten Stelle langsam anhalten. Dazu müssen Sie lediglich einen Abschnitt vom normalen Fahrstrom trennen.

Es muß aber nur die rechte Seite (gesehen in Fahrtrichtung) unterbrochen werden.

Somit wirkt die ABC-Bremse auch nur in diese Fahrtrichtung. Entgegen fahrende Züge werden hiervon nicht betroffen.

Die Platine hat die Maße 12,5 x 19,0 mm.



Wir haben hier 2 Anschlüsse. Der erste ist der DCC-Anschluß

der Schiene rechte Seite in Fahrtrichtung. Der 2. Anschluß ist der Brems-Abschnitt selbst.

Sobald eine Lok auf dem Bremsabschnitt ist, wird sie mit den im Decoder eingestellten Werten abgebremst bis zum Halt.

Dies kann durch schließen eines Schalters zwischen DCC und Bremsabschnitt verhindert werden, bzw. wird bei stehendem Zug ein langsames Anfahren ausgelöst.

ABC-Technik (AutomaticBrakingControl)

Leider können nicht alle Lok-Decoder die ABC-Signale verarbeiten.

**Kontrollieren Sie bitte die Daten Ihrer Decoder.**

**Prüfen Sie bitte, ob Ihre Decoder ABC-Fähig sind.**

Entnehmen Sie bitte den Datenblättern Ihrer Decoder, welche Einstellungen vorzunehmen sind. Die unterscheiden sich bei den einzelnen Herstellern.

Beim verlöten achten Sie bitte genau auf die Polung der Dioden.

Auf den Dioden ist eine Seite mit einem hellen Ring gekennzeichnet.



Auf der Platine finden Sie eine vergleichbare Kennzeichnung.